

KARTA EWIDENCJI POMNIKA PAMIĘCI NARODOWEJ

Nr ewidencyjny

Gmina	Miejscowość	Nazwa obiektu	Województwo
Radzyń Podlaski	Radzyń Podlaski	Mogiła zbiorowa poległych Żołnierzy Wojska Polskiego	Lubelskie
Lokalizacja i opis miejsca (wraz z dojazdem) Cmentarz parafialny Kościoła p.w. Św. Trójcy w Radzynie Podlaskim ul. Sitkowskiego.			Powierzchnia zajmowana przez obiekt 12,5 m ²
Rodzaj obiektu (pomnik, obelisk, płyta, miejsce akcji, pobojowisko, miejsce straceń, pacyfikacji itp.) Mogiła / 1 kwatera /			Patronat
Stan obiektu – charakterystyka opisowa, oznakowanie Stan dobry. Mogiła ziemna, odkryta, ogrodzona płotkiem metalowym na betonowym cokole.			
Data upamiętnienia (przez kogo) autor pomnika, fundator			
Treść napisu na pomniku			
Czy istnieje literatura opisowa obiektu (wzmianka w przewodniku PTTK, opublikowane fotografie itp.)			

Data wydarzenia i krótki opis historyczny

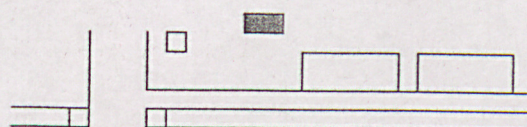
Miejsce pochówku żołnierzy Wojska Polskiego poległych podczas II wojny światowej.

Uwagi i późniejsze zmiany (stan obiektu, przeglądy)

2000 r. Nawiezenie ziemi, wyrównanie powierzchni kwater, urządzenie zieleni.

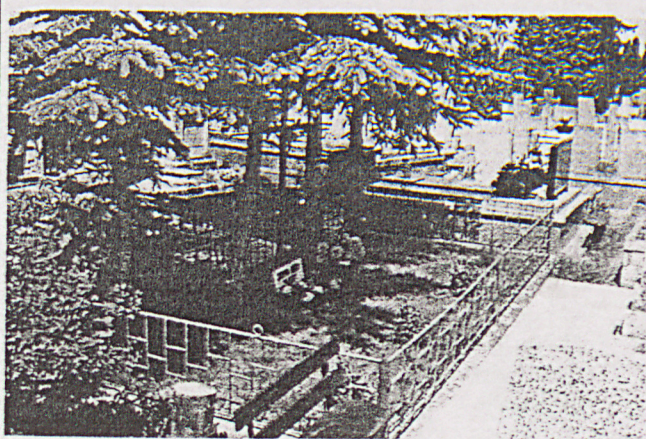
Szkic sytuacyjny miejsca upamiętnienia

Cmentarz parafii Św. Anny



brama główna

parkan

Miejsce do naklejenia zdjęcia**Data sporządzenia karty i kto sporządził
(podpis i pieczętki: wykonawcy i urzędu)**

Urząd Miejski w Radzynie Podlaskim
Inspektor WRG Jerzy Kaczan
1.07.2000 r.

KARTA EWIDENCJI POMNIKA PAMIĘCI NARODOWEJ

Nr ewidencyjny

Gmina Radzyń Podlaski	Miejscowość Radzyń Podlaski	Nazwa obiektu Mogiła zbiorowa poległych Żołnierzy Wojska Polskiego	Województwo Lubelskie
Lokalizacja i opis miejsca (wraz z dojazdem) Cmentarz parafialny Kościoła p.w. Św. Trójcy w Radzynie Podlaskim ul. Sitkowskiego.			Powierzchnia zajmowana przez obiekt 12,5 m ²
Rodzaj obiektu (pomnik, obelisk, płyta, miejsce akcji, pobojowisko, miejsce straceń, pacyfikacji itp.) Mogiła / 1 kwatery /			Patronat
Stan obiektu – charakterystyka opisowa, oznakowanie Stan dobry. Mogiła ziemna, odkryta, ogrodzona płotkiem metalowym na betonowym cokole.			
Data upamiętnienia (przez kogo) autor pomnika, fundator			
Treść napisu na pomniku			
Czy istnieje literatura opisowa obiektu (wzmianka w przewodniku PTTK, opublikowane fotografie itp.)			

Data wydarzenia i krótki opis historyczny

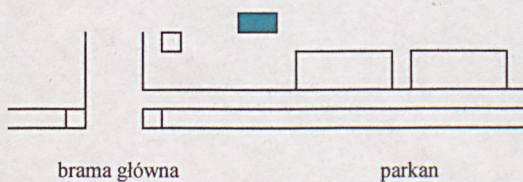
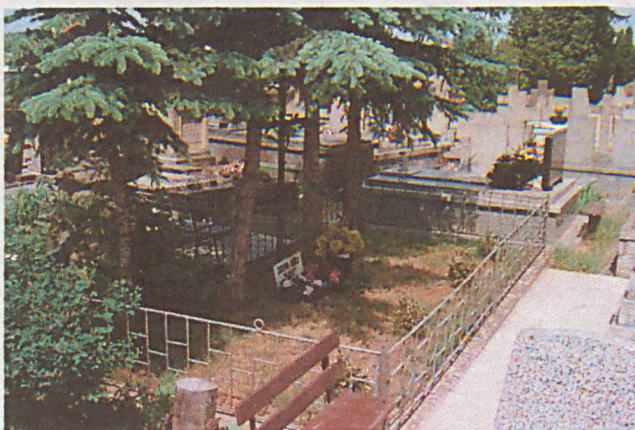
Miejsce pochówku żołnierzy Wojska Polskiego poległych podczas II wojny światowej.

Uwagi i późniejsze zmiany (stan obiektu, przeglądy)

2000 r. Nawiezenie ziemi, wyrównanie powierzchni kwater, urządzenie zieleni.

Szkic sytuacyjny miejsca upamiętnienia

Cmentarz parafii Św. Anny

**Miejsce do naklejenia zdjęcia****Data sporządzenia karty i kto sporządził
(podpis i pieczęć: wykonawcy i urzędu)**

Urząd Miejski w Radzynie Podlaskim
Inspektor WRG Jerzy Kaczan
1.07.2000 r.