

KARTA EWIDENCJI POMNIKA PAMIĘCI NARODOWEJ Nr ewidencyjny **3.**

GMINA	MIEJSCOWOŚĆ	NAZWA OBIEKTU	WOJEWÓDZTWO
miasto Stoczek Łukowski	STOCZEK ŁUKOWSKI	GRÓB	LUBELSKIE

LOKALIZACJA I OPIS MIEJSCA (wraz z dojazdem)

Cmentarz parafialny w Stoczku Łukowskim

Powierzchnia zajmowana przez obiekt

2,00m x 1,00m

RODZAJ OBIEKTU (pomnik, obelisk, płyta, miejsce akcji, pobojuwisko, miejsce straceń, pacyfikacji itp.

grób z płyt lastriko - miejsce pochówku

PATRONAT

Rodzina  
Urząd Miasta  
Stoczek Łuk.  
Szkoła w Stoczku.

STAN OBIEKTU - charakterystyka opisowa, oznakowanie

obiekt wykonany z płyt z lastriko stan techn. - dobry.

DATA UPAMIĘTNIEŃ (przez kogo) autor pomnika, fundator

25 czerwca 1945 r - fundator: Rodzina

TREŚĆ NAPISU NA POMNIKU

Stanisław Drabiński  
żył lat 20  
zm. śmiercią tragiczną 25.VI.1945r  
pokój jego duszy

*Lugan Drosio* *Lugan Drosio*  
*żył lat 20* *żył lat 26*

*zm. śmiercią tragiczną 25.VI.1945*  
*pokój jego duszy*

Czy istnieje literatura opisowa obiektu, wzmianka w przewodniku PTTK, opublikowane fotografie itp.

b r a k

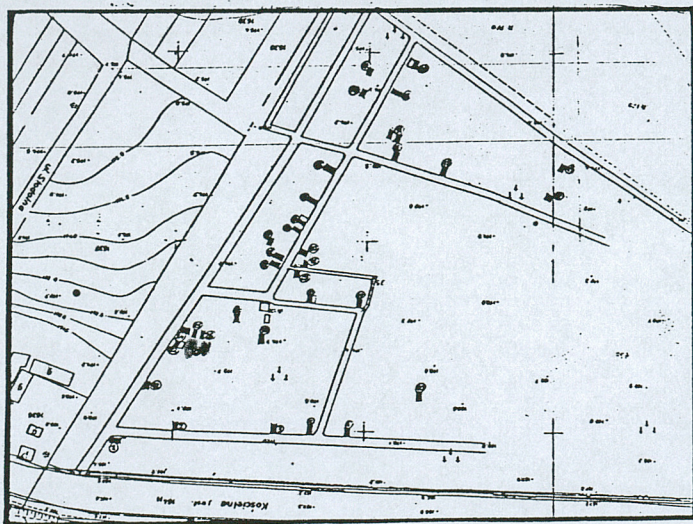


DATA WYDARZENIA I KRÓTKI OPIS HISTORYCZNY

25.VI.1944 r - brak bliższych danych.

UWAGI I PÓŹNIEJSZE ZMIANY (stan obiektu, przeglądy)

SZKIC SYTUACYJNY MIEJSCA UPAMIĘTNIECIA



MIEJSCE DO NAKLEJENIA  
ZDJĘCIA

DATA SPORZĄDZENIA KARTY I KTO SPORZĄDZIŁ  
(podpis i pieczęć :wykonawcy i Gminy

Insp.Urzędu Miasta  
Grzegorz Pucis

Stoczek Łukowski 26 lipca 2000r.



