

Nr 05/27

A B C D E F G H I J K L Ł M N O P R S T U W X Y Z

1. Określenie zabytku

Mogiła

2. Materiał, technika

lastrico

3. Styl

4. Czas powstania

1946 r.

5. Autor, szkoła, warsztat

6. Wymiary  
wys., szer., dług.04m x  
2,0m x 3,0

7. Ilość

11. Włocławek

Miejscowość

gmina

włocławskie

województwo

8. Historia W miesiącu styczniu 1945 r. w gospodarstwie Migdalskich położonym w lesie w Teląźnie Leśnej zatrzymali się partyzanci. Za udzielenie pomocy partyzantom małżonkowie Migdalscy zostali rozstrzelani przez gestapo a ich 12 - letni syn Stefan wraz z dwoma partyzantami radzieckimi spalony żywcem razem z zabudowaniami.

12. Miejsce przechowywania

Cmentarz komunalny  
we Włocławku

9. Opis przedmiotu, sygn. napisy

Mogiła zbiorowa z obrzeżem i płytami nagrobnymi wykonanymi z lastrica, na mogile tablica z napisem: "Bronisław Kamiński ur. 4.4.1915, Migdalski - mąż, Migdalska - żona, Migdalski - syn poległ w obronie ojczyzny 18.1.1945".



13. Właściciel, jego adres

Urząd miejski  
we Włocławku

14. Udostępnienie Patronat:

Urząd miejski Wydz.  
Gospodarki Komunalnej  
i Mieszkaniowej

15. Data i nr rejestru

16. Akta

10. Źródła i bibliografia

17. Ikonografia i negatywy fotograficzne



Z Y X W U T S R P O N M L L K J I H G F E D C B A

18. Stan zachowania i potrzeby konserwatorskie

**Stan dobry**

Data i nazwisko dokonującego wpisu

**III.1985 r. - HG**

19. Przeprowadzone prace konserwatorskie

Czas trwania

Wykonawca

20. Uwagi

*Miejsce zamordowania rodziny Elligdalstrick jest upamiętnione  
w Telgim Lesnej (straj lasu - sarkofag) - gmina Włodawek - XVIII/138/5.*

21. Założył kartę

**III.1985 r.**

**Henryk Gamalczyk**

22. Sprawdził dnia



**KARTA EWIDENCYJNA**  
**POMNIKA PAMIĘCI NARODOWEJ**

Nr ewid. ....

Nr bieżący .....

05/27

248.

10A

Nazwa obiektu grób rodzinny	Miejscowość Włocławek	Gmina M-to Włocławek	Województwo Włocławek
Lokalizacja i opis miejsca (wraz z dojazdem) Cmentarz Komunalny we Włocławku - kwatera poległych o utrwalenie władzy Ludowej dojazd z śródmieścia autobusem MPK nr.12.			
Rodzaj obiektu (pomnik, płyta, cmentarz, miejsce akcji i pobożowisko, miejsce straceń, pacyfika- cja itp.) Grób rodziny Migdalskich zamordowanej przez hitlerowców			
Stan obiektu — charakterystyka opisowa Bardzo dobry - płyta nagrobna z tablicą			
Data upamiętnienia (przez kogo) Prezydium Miejskiej Rady Narodowej we Włocławku w 1949r			
Czy istnieje literatura opisowa obiektu, publikacje, fotografie itp. nie istnieje			



Data wydarzenia i krótki opis historyczny

Rodzina Migdalskich - ojciec, żona i syn zamordowani przez hitlerowców za ukrywanie partyzantów radzieckich. Miejsce zamordowania w lesie obok szpitala nr. 2 we Włocławku - pomnik przy szosie Włocławek - Wieniec. czasowo byli pochowani w lesie na północny wschód od miejsca zamordowania / żelazny krzyż z tablicą. Po wojnie ekshumowani na cmentarz Włocławski.

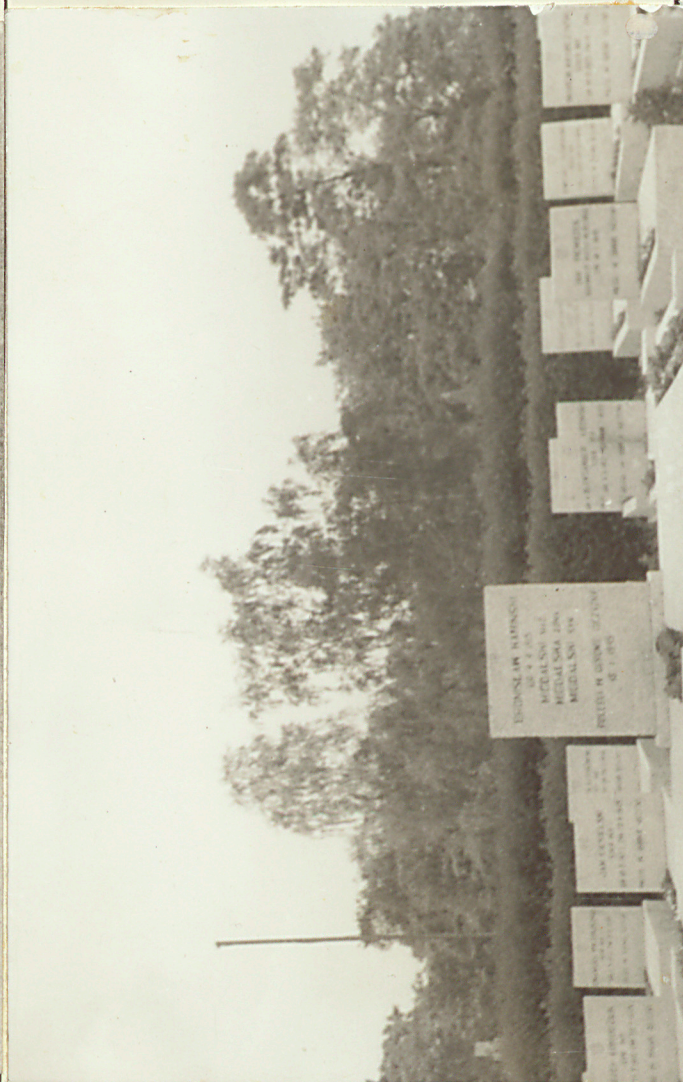
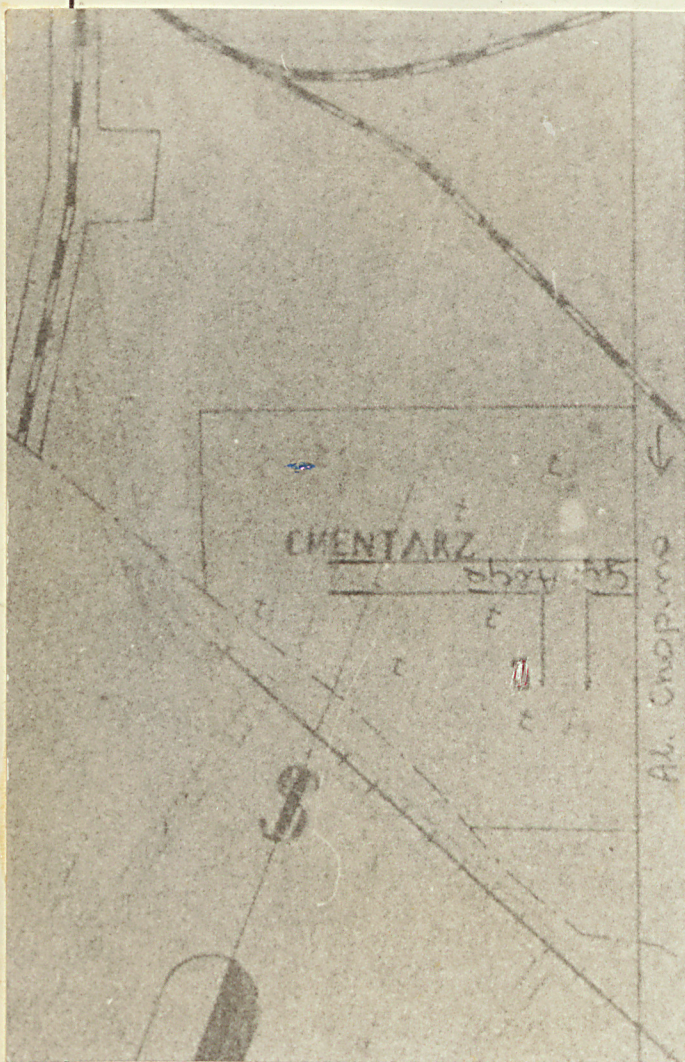
Uwagi i późniejsze zmiany

Stały opiekun Szkoła Podstawowa nr. 15 we Włocławku

*Miejsce zamordowania rodziny Migdalskich jest upamiętnione w Tablicy Lesnej (skraj lasu - sarkofag) - gmina Włocławek - XVIII/138-5*

Szkic usytuowania miejsca pamięci

Fotografia



Kartę założono dnia *24. VIII* 19 *80* r.

ZARZĄD WOJEWÓDZKI Z.I.W.