

Nr

III

A

B

C

D

E

F

G

H

I

J

K

L

M

N

O

P

R

S

T

U

V

W

X

Y

Z

1. Obiekt zabytkowy

PAŁAC ANNY WAZÓWNY

2. Miejscowość

BRODNICA

miało

3. Wiek XVII

4. Styl BAROK

5. Kubatura m³ 50006. Powierzchnia w m²
a) zabytkowa b) użytkowa 500

20. Przynależność administracyjna

a) województwo BYDGOSZCZ

b) powiat BRODNICA

c) gmina

7. Materiał budowlany

Przed zniszczeniem

Po odbudowie

11. Ilość budynków 1

14. Grunty należące do zabytku: ha

a) ściany

CEGLA

b) sklepienia

KRYZ.
KL. SCHOD.

c) stropy

ZELBET
CEGLA

d) wiązania dachu

DREWNO

e) krycie dachu

DACHOWICA

12. Ilość kondygnacji 2

a) ogrody stylowe —

13. Użytkowanie wnętrza według ilości:

b) sady i grunty uprawne —

a) izb mieszkalnych —

c) lasy —

b) innych pomieszczeń 32

d) wody —

c) piwnic 4

e) inne —

21. Stacja

Nazwa stacji

Odległość od stacji w km

a) kolejowa

BRODNICA

W/M

b) autobusowa

BRODNICA

W/M

22. Właściciel i jego adres

PREZYDIUM MIEJSKIEJ
RADY NARODOWEJ

8. Wyposażenie architektoniczne

KOMINKI XVII^{xx} - 2

WNĘKI ARKADOWE - 2

15. Przeznaczenie pierwotne budynku

PAŁAC

16. Użytkowanie w latach ubiegłych SZKOŁA, URZĄD, - RUINA

17. Użytkowanie obecne

REMONT

18. Nadaje się do użycia na

DOM KULTURY

9. Autorzy i data budowy i przebudowy

BUDOWANO 1604-1625

PRZEBUDOWA OK. 1665

REMONT GEN. 1933, 1940

wg opisu i zbud. XIV w.; 1526-45r.
przebud. renesans. 1678-99r. przebud.

19. Data, rodzaj i stopień zniszczeń i odbudowy

Data

O P I S

Zniszczenia %

Odbudowa %

VIII. 1939 r.

NIE ULEGŁ ZNISZCZENIU

XI. 1939 r.

J.W.

XII. 1945 r.

SPALONY 28.1.1945

75%

XI. 1968

REMONT KAPITAŁNY OD 1964

10. Udostępnienie

NIEDOSTĘPNY

23. Użytkownik i jego adres

J.W.

24. Inwestor i jego adres

WOJEWÓDZKA RADA
NARODOWA

25. Rejestr zabytku Nr

20.08.1963

rok miejsce przechowywania

26. Nazwa księgi hipotecznej

27. Nr hipoteczny

28. Akta

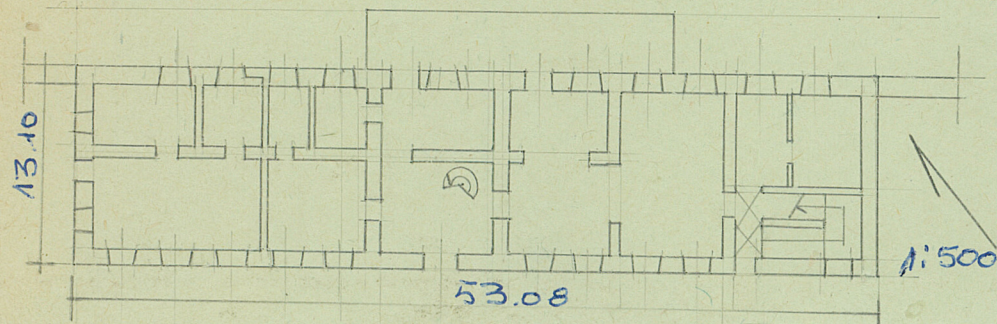
29. Fotografie

Woj. kons. zabytków

30. Inwentaryzacja pomiarowa

31. Szkic sytuacyjny, plan schematyczny, uwagi opisowe, fotografia

BUDOWIA ZAKOŃCZONA NA PLANIE PROSTOKĄTA
W MIEJSCU DAWNEGO DOLNEGO ZAMKU KRZY-
ZACKIEGO. ELEWACJA FRONTOWA PŁD.-ZACH.
ZWRÓCONA DO ULICY.
DWIE KONDYGNACJE - BUD. CEGLIANY, OTYN-
KOWANY DACH DWUSPAŁOWY KRYTY DACHÓWKĄ.
OD STR. PARKU TARAS.
ELEW. PŁN.-WSCHODNIA WSPARTA NA MURZE PRZED-
ZAMCZA



1968



1968

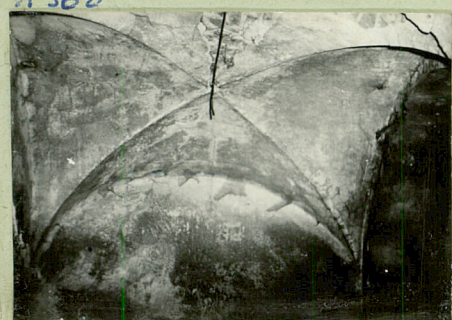


1968



1968

1968



32. Przebieg prac konserwatorskich

Rok	Wyszczególnienie prac	Koszt tys. zł
OD 1964	CALKOWITA PRZEBUDOWA WNETRZA -	
	ZMIANA PRZEZNACZENIA UŻYTKOWANIA	
	ZACHOWANIE ELEMENTÓW WYSTROJU I	
	UKŁADU ŚCIAN NOŚNYCH BUDYNKU	~ 7.000.000
	NOWY DACH, TYNKI ZEWN., STOLARKA	

33. Koszty
w tys. zł

Przewidywane

Rzeczywiste

34. Inspekcje

17-20, IX, 1946
INSPEKCJA KONSERWATOR-
SKA

35. Uwagi różne

ODBUDOWA PROWADZONA PRZEZ
P.K.Z. TORUŃ

1968

36. Wypełnił dnia 14. X. 1960
4. IX. 1960

37. Sprawdził dnia

8. 11. 1968

Siłkowski